

Mehr als nur Kohle

MIBRAG investierte als ein in Mitteldeutschland verwurzelt, innovatives Bergbauunternehmen seit 1994 über eine Milliarde Euro in moderne und saubere Technik. Das Unternehmen widmet dem Umweltschutz und der Rekultivierung höchste Aufmerksamkeit. Mit etwas 2.700 Mitarbeitern und Auszubildenden ist MIBRAG einer der größten Arbeitgeber Mitteldeutschlands. Der mitteldeutsche Bergbau realisiert zirka 65 Prozent aller Lieferungen und Leistungen in der Region. Darüber hinaus unterstützt MIBRAG Initiativen zur regionalen Entwicklung, Bildung und Beschäftigung ebenso wie vielfältige Jugend-, Kultur- und Sportprojekte. Sie fördert Archäologie und ermöglicht eine Fülle an gesellschaftlichen Aktivitäten vor Ort.

Wir bieten Praxiserfahrungen

Sie sind voller Energie und wollen mit dem Start Ihrer Karriere nicht warten, bis Ihr Studium beendet ist? Wir bieten Studentinnen und Studenten die Möglichkeit, Einblicke in die organisatorischen und produktiven Prozesse eines leistungsstarken Bergbauunternehmens zu bekommen. In der Praxis werden Sie wertvolle berufliche Erfahrungen gewinnen und interessante Kontakte knüpfen.

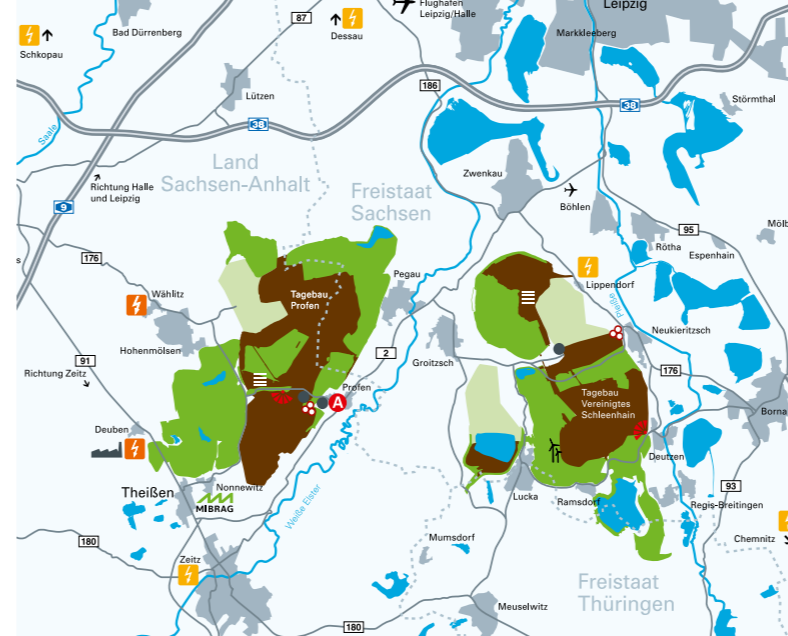
Während eines Praktikums können Sie unser Alltagsgeschäft besser kennen lernen. Bringen Sie Ihr wissenschaftliches Know-how ein und verbinden Sie theoretisches Wissen sowie Unternehmensrealität im Rahmen einer Bachelor-, Master- oder Diplomarbeit. Informieren Sie sich über unsere vielfältigen Angebote. Wir freuen uns auf Ihre Ideen.

Wir ermöglichen Blitzkarrieren

Absolventen können sich jederzeit um Junior-Manager-Plätze bewerben, die einen umfassenden Einblick in die Führungsstruktur und Unternehmensbereiche gewähren.

Bewerben Sie sich oder nehmen Sie Kontakt zu uns auf:

Mitteldeutsche Braunkohlengesellschaft mbH
Personalabteilung
Steffen Redlich
Glück-Auf-Straße 1
06711 Zeitz
E-Mail: personal@mibrag.de
www.mibrag.de



Ein spannendes Einsatzgebiet

- Ausbildungszentrum Profen
- Wiedernutzbarmachung
- geplante und genehmigte Abbauflächen
- derzeitige Betriebsflächen
- Verwaltungsstandorte
- Aussichtspunkt
- Veredlung
- Kunden-Kraftwerke
- Kraftwerke MIBRAG-Gruppe
- Kohlemisch- und Stapelplatz (KMS)
- Flughafen
- Windpark MIBRAG Neue Energie GmbH
- Grubenwasserreinigungsanlage

Titel: Tom Schreiter, Diplom-Ingenieur Geotechnik Bergbau, arbeitet im Bereich Tagebautechnologie des Tagebaus Vereinigtes Schleenhain.

VOM STUDIUM DIREKT IN DIE PRAXIS


Infos für Studenten/-innen und Absolventen/-innen



Herausgeber

MIBRAG · Pressestelle · Sylvia Werner (V.i.S.d.P.)
Fotos: Falk Wenzel, Uwe Winkler
Redaktionsschluss: 11/2017
Glück-Auf-Straße 1, 06711 Zeitz
Telefon: (03441) 684-612 oder 626
E-Mail: presse@mibrag.de
Internet: www.mibrag.de





Ein Viertel des Stroms in Deutschland wird aus Braunkohle erzeugt. Der heimische Rohstoff ist preiswert, in großen Mengen auch langfristig verfügbar und trägt maßgeblich zur kontinuierlichen Versorgung bei. MIBRAG fördert in ihren Tagebauen über zehn Prozent der in Deutschland gewonnenen Braunkohle und beliefert damit Kraftwerke und Veredlungsanlagen in Mitteldeutschland.



Franziska Witaßek, Wirtschaftswissenschaftlerin, gestaltet den Bereich Strategische Personalentwicklung mit.

Wir kümmern uns um die Zukunft

Sie haben sehr gute Studienleistungen und ein ausgeprägtes Interesse für die Rohstoffindustrie und Energiewirtschaft?

Noch vor dem Abschluss der Universität, Hochschule oder Fachhochschule bieten wir Ihnen Praktika oder die Betreuung von Abschlussarbeiten an. Nach dem Studium erwartet Sie ein spannendes und praxisorientiertes Junior-Management-Programm und ausgezeichnete Karrierebedingungen.

Bei uns sind Sie mit den Fachrichtungen richtig:

- Bergbau/Geologie
- Elektrotechnik
- Informatik
- Maschinenbau
- Wirtschaftswissenschaften



André Rosenheim, Diplomingenieur (BA) Service Engineering, ist im Bereich Arbeitsvorbereitung eingestiegen.

Probieren geht über Studieren

Das Junior-Management-Programm der MIBRAG vermittelt Absolventen einen umfassenden Einblick in die wesentlichen Bereiche und Prozesse des Unternehmens. Ziel ist, die Hoch- und Fachhochschulabsolventen optimal auf die Übernahme einer verantwortungsvollen Tätigkeit im Unternehmen vorzubereiten. Etwa die Hälfte der Teilnehmer hat MIBRAG vorab bereits in einem Praktikum oder im Rahmen der Diplom- beziehungsweise Magisterarbeit kennen gelernt.

Das Programm dauert 24 Monate und beinhaltet einen sechsmonatigen generellen Teil mit allen wesentlichen Verwaltungs- und Produktionsbereichen sowie einen achtzehnmonatigen individuellen Durchlauf in der Fachabteilung. Das Programm wird von der Personalabteilung betreut und von einem Mentor des Fachbereiches unterstützt. Darüber hinaus werden die Junior-Manager in Projekte des Unternehmens eingebunden und nehmen an speziellen Weiterbildungsveranstaltungen



Mandy Bartsch, Wirtschaftsingenieurin Bau, ist im Bereich Technische Dienste eingesetzt.

und Seminaren teil. In regelmäßigen Treffen mit der Geschäftsführung sprechen und diskutieren die Absolventen über Möglichkeiten und Hinweise, das Junior-Management-Programm noch zielgerichteter zu gestalten.

Wir bleiben am Thema dran

Wir helfen Ihnen bei Abschlussarbeiten mit interessanten Themen weiter. Oder Sie haben selbst konkrete Vorstellungen bei der Themenfindung für Ihre Abschlussarbeit, dann vermitteln wir Sie gern weiter in die Fachbereiche der MIBRAG. Erkundigen Sie sich auch, ob bereits Kontakte zur MIBRAG bestehen. Wir sind zum Beispiel langjährige Partner der Bergakademie Freiberg, der Fachhochschule Merseburg, der HTWK Leipzig und der Universität Leipzig.