



Nachbarschaftstag in Deuben

Geschichte des Standorts Deuben

Der Veredlungskomplex Deuben ging ab 1936 als Kraft-Wärme-Verbund mit Kraftwerk, Brikettfabrik und Schwelerei in Betrieb. Das Kraftwerk mit einer installierten Leistung von 60 MW war mit sechs Kesseln und vier Gegendruckturbinen ausgestattet. 1940 wurde eine Kondensationsturbine im Kraftwerk nachgerüstet. In der Brikettfabrik konnten mit acht Trocknern und zwölf Pressen täglich bis zu 1.800 Tonnen Briketts produziert werden. Die Staubproduktion begann 1993.

Ein Standort mit Zukunft

Heute betreibt MIBRAG am Standort Deuben ein Kraftwerk auf dem Prinzip der Kraft-Wärme-Kopplung mit einer installierten Leistung von 86 Megawatt und eine Staubfabrik.

Technik im Überblick

Dampfkessel	5 Hochleistungskessel mit einer Kapazität von je 100 t/h
Heißdampf	480 °C, 90 bar
Feuerungswärmeleistung	300 MWth
Turbinen	Entnahme-Kondensationsturbine, Gegenddruckturbine, Kondensationsturbine
Brennstoffversorgung	Braunkohle aus dem Tagebau Profen Klärschlamm-Mitverbrennung
Entaschung	Trockenentaschung und Verspülung zur IAA Luckenau Südost
Staubfabrik	4 Röhrentrockner, 1 Walzenschüsselmühle, 4 Staubsilos

Abkürzungen:

MW: Megawatt, GWh: Gigawattstunden, MWth: Megawatt thermisch, IAA: Industrielle Absetzanlage, t/h: Tonnen pro Stunde



Herausgeber

MIBRAG Kommunikation, Maik Simon (V.i.S.d.P.) -
 Redaktionsschluss: 05/2020
 Fotos: Christian Bedeschinski, Ralf Lehmann,
 Rainer Weisflog. Grafik: Agentur KAPPA GmbH
 MIBRAG, Glück-auf-Straße 1, 06711 Zeitz
 Telefon: (0 34 41) 6 84-255
 E-Mail: presse@mibrag.de
 Internet: www.mibrag.de



VEREDLUNG DEUBEN

BESUCHERINFORMATION

Technik für eine bessere Umwelt

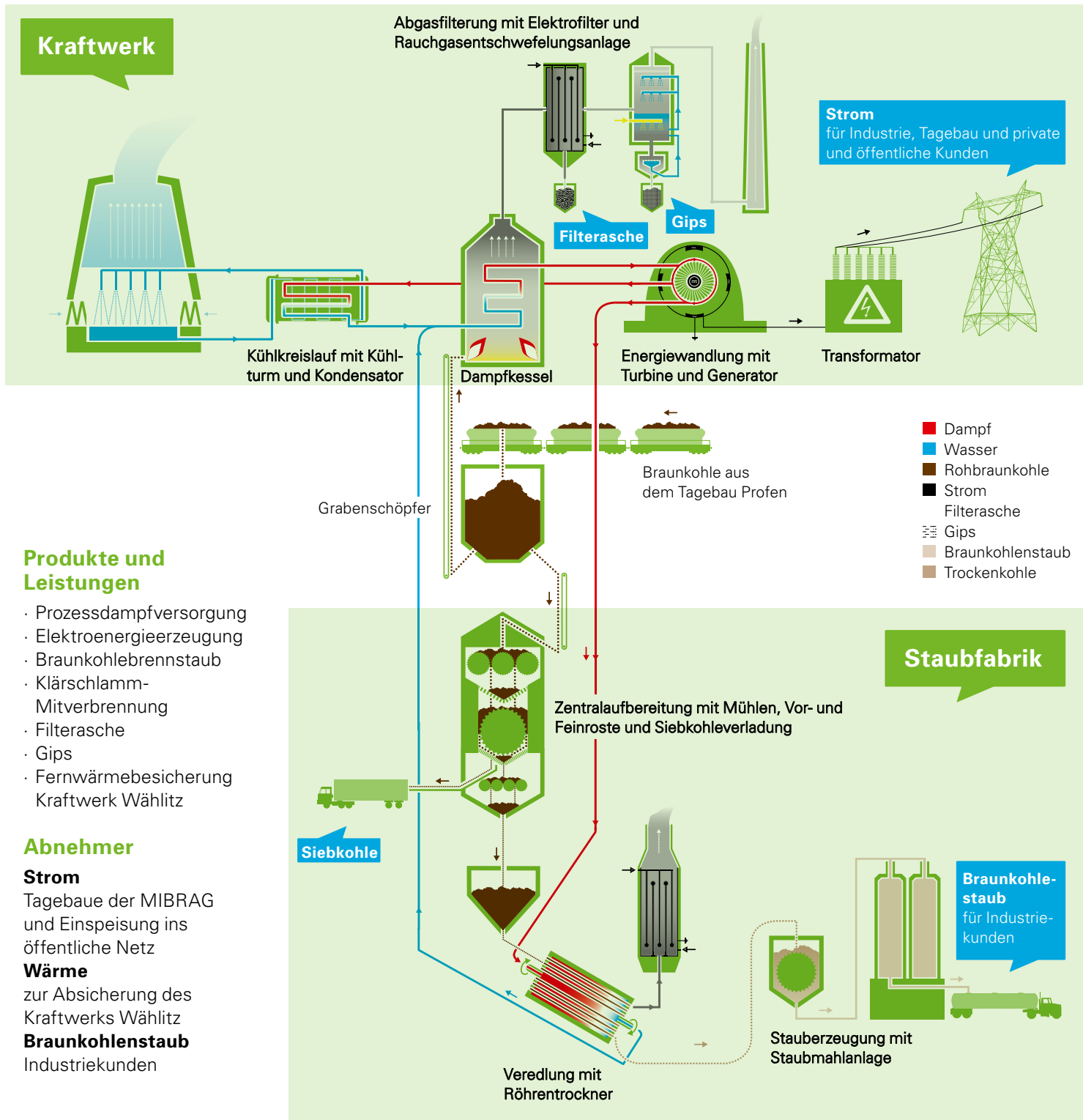
MIBRAG investierte in den vergangenen Jahren erhebliche Mittel in die Modernisierung der Anlagen und zum Schutz der Umwelt. Von insgesamt über 100 Millionen Euro gingen mehr als 70 Millionen Euro in moderne Kraftwerksanlagen, über 20 Millionen in die Veredlung und fast vier Millionen in die Fernwärmeversorgung. Das Kraftwerk ist mit einer Rauchgasentschwefelungsanlage und einer Elektrofilteranlage zur Rauchgasentstaubung ausgestattet.

Produkte und Abnehmer

Der Strom aus dem Kraftwerk Deuben versorgt die MIBRAG-Tagebaue und wird außerdem ins öffentliche Netz eingespeist. Das hochwertige Veredlungsprodukt Braunkohlenstaub liefert MIBRAG an Industriekunden in Deutschland und Österreich.



Staubsilos und Rauchgasentschwefelungsanlage (REA)



Produkte und Leistungen

- Prozessdampfversorgung
- Elektroenergieerzeugung
- Braunkohlebrennstaub
- Klärschlamm-Mitverbrennung
- Filterasche
- Gips
- Fernwärmebesicherung Kraftwerk Wähltitz

Abnehmer

Strom

Tagebaue der MIBRAG und Einspeisung ins öffentliche Netz

Wärme

zur Absicherung des Kraftwerks Wähltitz

Braunkohlenstaub

Industriekunden