

GEFAHREN ERKENNEN

Unsere Sorgfalt bei der Gefährdungs-
beurteilung schützt nicht nur unsere
Mitarbeiter, sie erleichtert auch
eine praxisnahe Unterweisung.

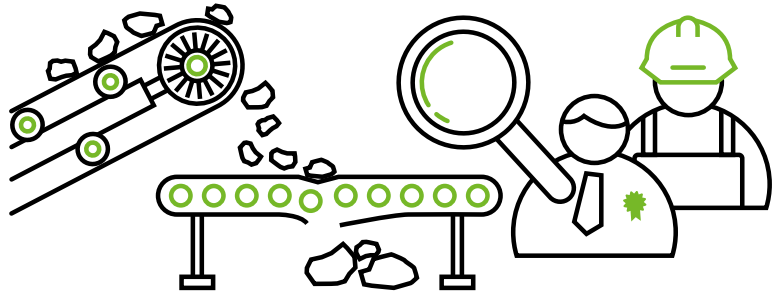


Technische
Hochschule
Georg Agricola



**WIR SIND ES
UNS WERT.**

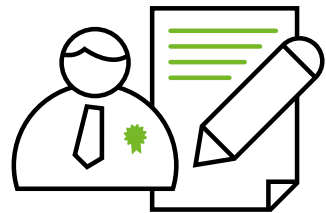
1 GEFAHREN ERKENNEN, BEURTEILEN UND SCHUTZMASSNAHMEN FESTLEGEN



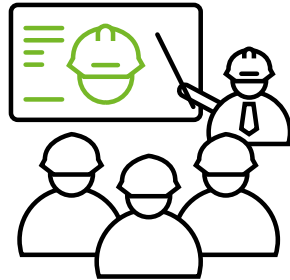
6 RÜCKMELDUNG EINHOLEN UND VERBESSERUNGEN UMSETZEN



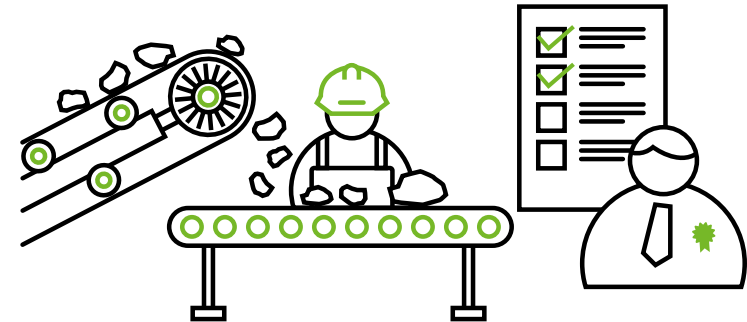
5 FEHLVERHALTEN KONSEQUENT ANSPRECHEN



2 BETRIEBSANWEISUNG ERSTELLEN



3 GEFAHREN UND SCHUTZMASSNAHMEN UNTERWEISEN



4 UMSETZUNG AM ARBEITSPLATZ KONTROLLIEREN UND AUF WIRKSAMKEIT PRÜFEN

THEMENÜBERSICHT



WEITERE INFORMATIONEN

Unter dem Grundsatz „**Wir sind es uns Wert**“ erscheint unser Sicherheitsprogramm im neuen Layout. Mit der Unterstützung unserer Mitarbeiterinnen und Mitarbeiter wurden Schwerpunkte zu Sicherheit und Gesundheit bei der Arbeit identifiziert. Diese finden sich farblich im neuen Symbol wieder. Jedes Themenfeld beinhaltet Maßnahmen, die uns helfen, die Anforderungen des Arbeits- & Gesundheitsschutzes umzusetzen, um uns vor arbeitsbedingten Verletzungen zu schützen.

Wir sind es uns Wert, aufeinander acht zu geben; **Wir sind es uns Wert**, Fehlverhalten anzusprechen, denn **Wir sind es uns Wert**, unverseht nach Hause zu kommen.

